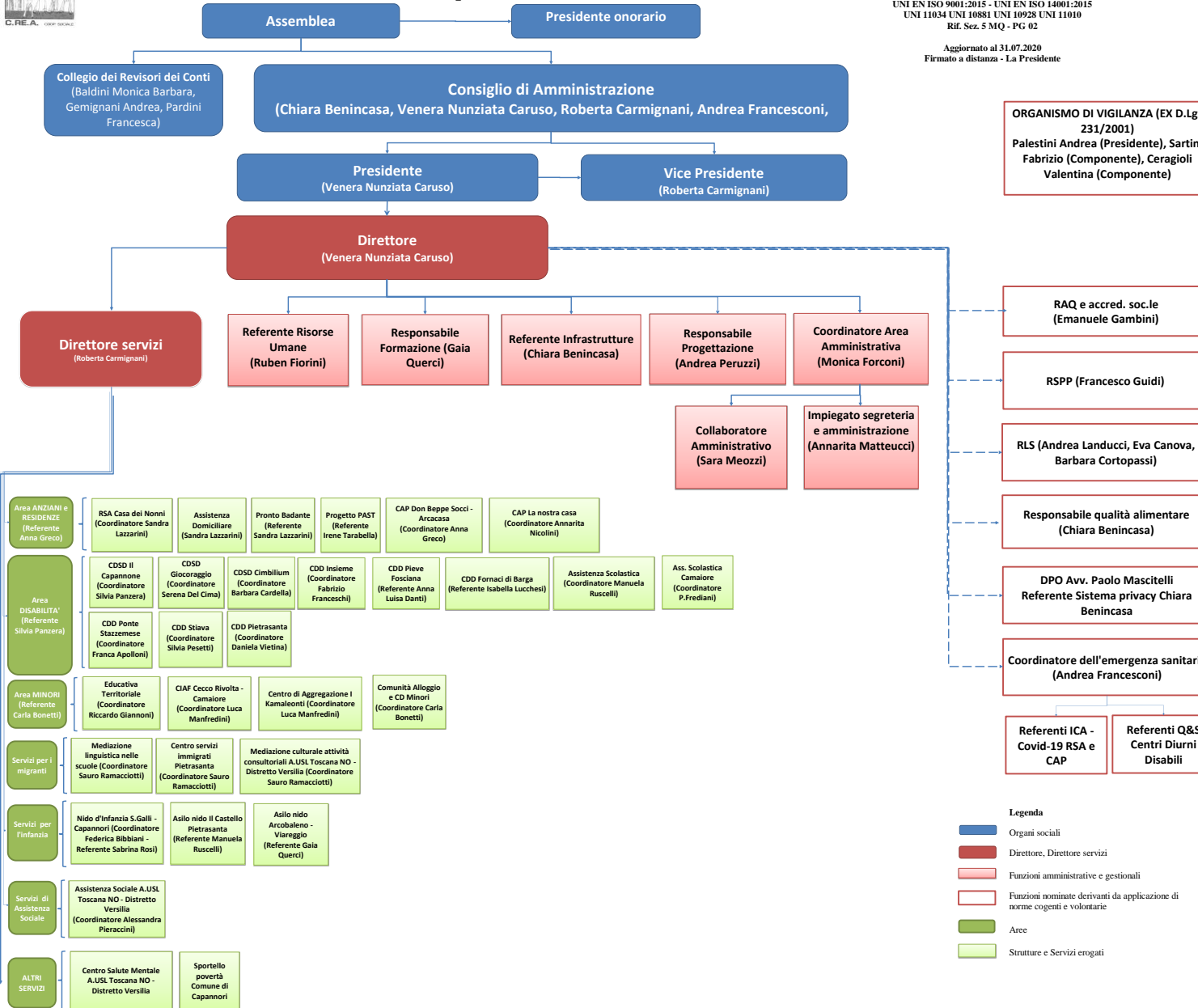




ORGANIGRAMMA C.R.E.A. Cooperativa Sociale

UNI EN ISO 9001:2015 - UNI EN ISO 14001:2015
 UNI 11634 UNI 10881 UNI 10928 UNI 11010
 Rif. Sez. 5 MQ - PG 02

Aggiornato al 31.07.2020
 Firmato a distanza - La Presidente



ORGANISMO DI VIGILANZA (EX D.Lgs 231/2001)
 Palestini Andrea (Presidente), Sartini Fabrizio (Componente), Ceragioli Valentina (Componente)

RAQ e accred. soc.le
 (Emanuele Gambini)

RSPP (Francesco Guidi)

RLS (Andrea Landucci, Eva Canova, Barbara Cortopassi)

Responsabile qualità alimentare
 (Chiara Benincasa)

DPO Avv. Paolo Mascitelli
 Referente Sistema privacy Chiara Benincasa

Coordinatore dell'emergenza sanitaria
 (Andrea Francesconi)

Referenti ICA - Covid-19 RSA e CAP

Referenti Q&S Centri Diurni Disabili

- Legenda**
- Organi sociali
 - Direttore, Direttore servizi
 - Funzioni amministrative e gestionali
 - Funzioni nominate derivanti da applicazione di norme cogenti e volontarie
 - Aree
 - Strutture e Servizi erogati